


ESPUMA ELASTOMERICA



bellsup
BORN FOR INSULATION

Mantas, mangueras y cintas de espuma elastomerica

**Bellsup**

MANTA

DESCRIPCIÓN

La espuma elastómerica flexible, de color negro, tiene una estructura celular cerrada que lo convierte en un aislamiento eficiente.

USOS

- En refrigeración comercial e industrial.
- Frigoríficos y plantas de procesos.
- Estanques de agua helada.
- Redes de instalación sanitarias.

PRESENTACIÓN

DIMENSIONES	DATO
Longitud	8 m a 30 m.
Ancho	1 m.
Espesor	1/4"; 1/2"; 3/4" y 1"

APLICACIÓN



DATOS TÉCNICOS

PROPIEDAD	DATO
Componente	A: Acrilonitrilo caucho de butadieno B: Vinilo poli cloruro
Temperatura de uso	(-50) a 100 °C
Densidad	60 - 65 Kg/m ³
Conductividad térmica	0 °C, $\geq 0,034$ W/mK
Reducción de ruido	Alto alcance para 30 Db (A)
Factor de Permeabilidad al vapor de agua	$\mu \geq 7000$
Índice de Oxígeno	$\geq 32\%$
Absorción de agua	$\leq 10\%$
Resistencia al agente químico	Rendimiento estable
Resistencia a la radiación UV	No hay agrietamiento en la superficie prueba de 460 horas.
Presión de ozono, 202mPa, 200h	No agrietamiento
Inflamabilidad	Clase B1
Dimensiones de estabilidad	105 °C, 7 días, $\leq 10\%$
Resistencia a la compresión	Compresión 50% para 72 horas, $\geq 70\%$

Bellisafe®



MANGUERA

DESCRIPCIÓN

El aislamiento de tuberías Bellsafe, son de espuma elastomérica flexible, de color negro, con estructura celular cerrada, aislamiento eficiente, evita la condensación cuando se instala correctamente, carece de fibras y resistente al moho.

USOS

- Retardar la transmisión de calor y controlar la condensación de agua en sistemas de refrigeración
- Aire acondicionado central y aire acondicionado en casa, construcción, productos químicos, textiles y las industrias eléctricas.
- Óptima impermeabilidad al vapor de agua para centrales térmicas, instalaciones civiles e industriales, aplicación en fábricas alimentarias, farmacéuticas, químicas y otros.

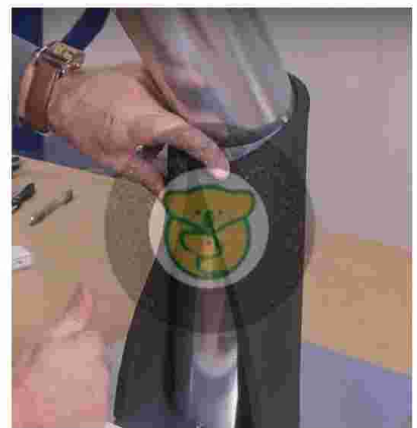
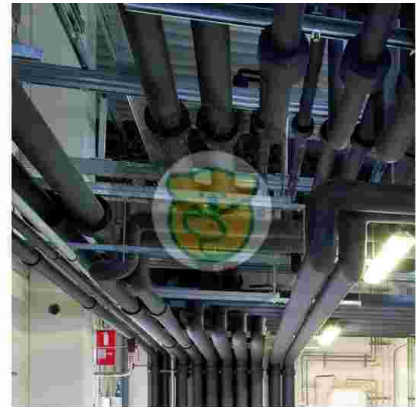
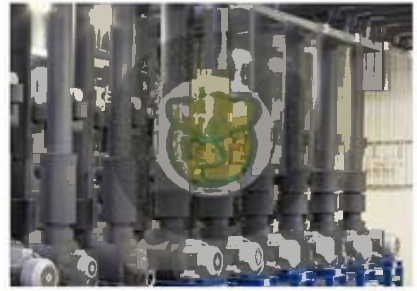
PRESENTACIÓN

DIMENSIONES	DATO
Largo	2m
Espesor Nominal	1/2" hasta 3/2"
Diametro	1/2" hasta 4 ³ / ₈ "

DATOS TÉCNICOS

PROPIEDAD	DATO
Temperatura de uso	(-50) a 105 °C
Densidad	45 - 60 Kg/m ³
Conductividad térmica	0 °C, ≥ 0,034 W/mK
Factor de Permeabilidad al vapor de agua	$\mu \geq 21000$
Absorción de agua	≤ 10%
Resistencia al ozono	Adecuada
Dimensiones de estabilidad	105 °C, 7 días, ≤ 10%
Reducción al ruido	Alto alcance para 30 Db (A)

APLICACIÓN



Bellsafe®



CINTA

DESCRIPCIÓN

La cinta de espuma elastómerica flexible, de color negro, contiene adhesivo sensible a la presión (PSA) con una fuerza de adhesión de larga duración, que permite el espesor deseado del aislamiento en áreas restringidas y cuenta con una estructura celular cerrada que lo convierte en un aislamiento eficiente.

USOS

- En refrigeración comercial e industrial.
- Frigoríficos y plantas de procesos.
- Estanques de agua helada.
- Redes de instalación sanitarias.
- Prevención de la condensación en instalaciones industriales.
- Envolver accesorios de tubería, como vástagos de válvulas, que no son prácticos para aislar.

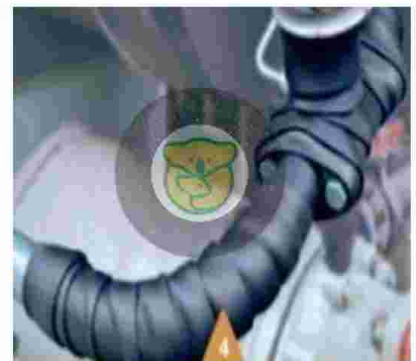
PRESENTACIÓN

DIMENSIONES	DATO
Largo	10m apróx.
Espesor Nominal	2" pulg.
Diametro	1/8" pulg. apróx.

DATOS TÉCNICOS

PROPIEDAD	DATO
Componente	A: Acrilonitrilo caucho de butadieno B: Vinilo poli cloruro
Temperatura de uso	(-40) - 90 °C (EN 14706 - EN 14707)
Conductividad térmica	0 °C, $\geq 0,033$ W/mK
Reducción al ruido	Alto alcance para 30 Db (A)
Factor de Permeabilidad al vapor de agua	$\mu \geq 7000$
Resistencia al agente químico	Estable
Resistencia a la radiación UV	No hay agrietamiento en la superficie prueba de 460 horas
Presión de ozono, 202mPa, 200h	No agrietamiento
Dimensiones de estabilidad	105 °C, 7 días, $\leq 10\%$
Resistencia a las grietas	≥ 3 N/cm

APLICACIÓN



Bellisafe®

